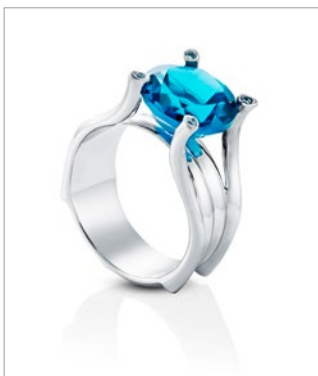




Stand: 22. Januar 2019

# RHODUNA<sup>®</sup> PT

## RHODIUM-PLATIN-ELEKTROLYT



### Unwiderstehlich – Rhodium mit dem Reiz von Platin

Rhodium zaubert eine strahlend weiße Oberfläche auf dekorative Produkte. Platin besitzt seit Jahren eine unglaubliche Preisstabilität und allein sein Name ist begehrenswert für alle Käuferschichten. Stellen Sie sich jetzt eine Oberfläche vor, welche die Vorzüge beider Edelmetalle vereint.

Eine RHODUNA<sup>®</sup> PT Schicht besteht je zur Hälfte aus Rhodium und Platin, dabei ist die hochwertige Legierung von der eines reinen Rhodium-Elektrolyten auch mit geübtem Auge nicht zu unterscheiden. Durch den hohen gesellschaftlichen Stellenwert von Platin gewinnt Ihr Produkt gleichzeitig psychologisch an Wert und seine Preisakzeptanz wächst deutlich – umgekehrt ist für Sie als Produzent eine Beschichtung mit RHODUNA<sup>®</sup> PT preislich attraktiver als die mit einem reinen Rhodium-Elektrolyt.



### Vorteile

- Weiße und glänzende Rhodium-Platin Überzüge
- Gleichmäßige Schichtdicke
- Bis 3 µm rissfrei
- Großer Stromdichtebereich
- Hohe Abriebfestigkeit
- Kostengünstiger als reine Rhodiumschichten
- Gute Tiefenstreuung und geringe Porosität
- Gute Bedeckungsgeschwindigkeit
- Für Gestell und Trommel geeignet

### Anwendungen

- Schmuck
- Uhren
- Schreibgeräte
- Brillen
- Armaturen

# RHODUNA<sup>®</sup> PT

## RHODIUM-PLATIN-ELEKTROLYT



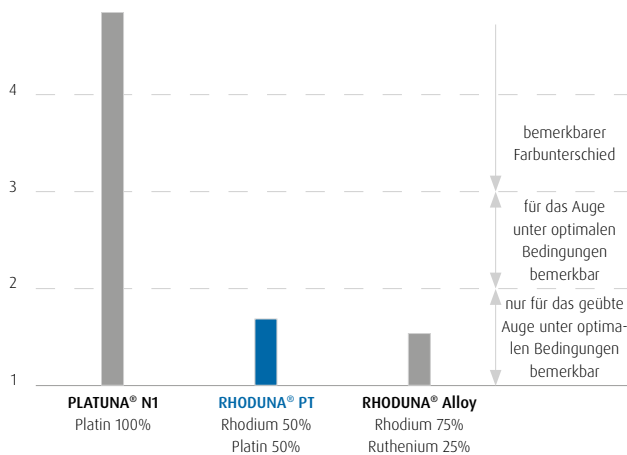
### TECHNISCHE DATEN

Elektrolytcharakteristik	
Elektrolyttyp	stark sauer
Metallgehalt	1,5 (0,8 - 1,8) g/l Rh 0,6 (0,4 - 0,8) g/l Pt
pH-Wert	< 1
Temperatur	45 (40 - 50) °C
Stromdichte	3,0 (2,0 - 4,0) A/dm <sup>2</sup>
Abscheidungsgeschwindigkeit	ca. 0,1 µm/min 3 A/dm <sup>2</sup>
Anodenmaterial	MMO (Typ PLATINODE <sup>®</sup> 187 SO)

Schichtcharakteristik	
Überzug	Rhodium-Platin
Legierungsbestandteile	50 % Rh 50 % Pt
Farbe des Niederschlags	weiß
Glanz	glänzend
max. Schichtdicke	bis 3 µm
Härte des Niederschlags HV 0,015 (Vickers) ca. Werte	600 HV
Dichte des Überzugs	ca. 15,7 g/cm <sup>3</sup>

### Farbabweichung ΔE

Zum reinen Rhodium-Elektrolyten RHODUNA<sup>®</sup> Diamond Bright



### ANSPRECHPARTNER

Sie haben tieferegehende Fragen oder wünschen eine unverbindliche Angebotskalkulation? Unser Fachmann hilft Ihnen, natürlich auch bei technischen Fragen, gerne weiter.



Walter Straub  
Leiter Vertrieb Europa

E-Mail: [walter.straub@eu.umicore.com](mailto:walter.straub@eu.umicore.com)  
Telefon: +49 (0) 7171 607 - 229

